

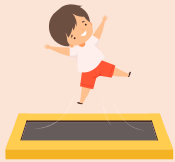
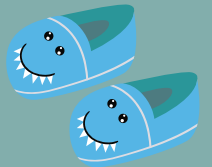


PRAVILA UPORABE IGRALNICE



VSTOP MOŽEN LE Z ZAPESTNICO

VSTOP DOVOLJEN LE S ČISTO OBUTVIJO



PO TRAMPOLINU LAHKO SKAČE LE 1 OTROK

VNOS HRANE IN PIJAČE PREPOVEDAN



PREDŠOLSKI OTROCI POTREBUJEJO SPREMSTVO

HVALA

PRAVILA UPORABE IGRALNICE



IZ MREŽ IN PLEZAL SE NE SKAČE

PO MOSTIČKIH IN MREŽAH SE NE TEČE



PO TOBOGANU SE SPUŠČAMO IZMENIČNO

PO TOBOGANU NAVZGOR NE TEČEMO



Z REKVIZITI RAVNAMO SPOŠTLJIVO

HVALA